

2026/02
ISSN 1304 4311
9 771304 431029
250 TL

naviğa

TEKNE, YELKEN VE DENİZ KÜLTÜRÜ DERGİSİ

ŞUBAT'26

can-am Ana Sponsorluğunda

Bosphorus Boat Show Kara Fuarı



Yelkenliler, motoryatlar, RIB'ler ve kampanyalar

Yeni yönetmelikte amatör denizcileri neler bekliyor?

YATED Yönetim Kurulu Üyesi Bülent Cüncan, sektörde yaşanan sessiz krizi anlatıyor Atlantik Okyanusu'nu tek başına geçen Murat Adak Doğu Endonezya'da tekne turu

Elektrikli dönüşüm başlasın Havuzlukta düzeni

sağlamak için ipuçları Taze ürün: Ultra Loça Çapası

Bilgin 170 serisinin ilk gövdesi Linssen Yachts,

Doğuş Marine ile Türkiye pazarında

PRUVA



Hayallere demir atanlara

Viken Group bünyesinde yer alan Milan merkezli tasarım stüdyosu Hot Lab, son süperyat projesi ile övgüleri topladı. Columbus Yachts'ın İtalyan bir girişimciye teslim edilen 47 metrelik modeli Acqua Chiara, detayları ile göz dolduruyor. Dış yaşam alanları denizle güçlü bağını korurken iç mekanın karakteri, birbirine bağlı akışkan bir zarafetin temsilcisi niteliğinde. Şık ve üstü kapalı yemek alanı, havuz ve açılır platformlara sahip merkezi salon ile su hattının yalnızca 50 santimetre üzerinde konumlandırılan esnek platform, denizle kesintisiz bağ kuruyor. Charter amacıyla tasarlanan ve Fraser Yachts tarafından yönetilen Acqua Chiara, Akdeniz'deki ilk sezonunu tamamlarken yeni yolculukların heyecanı ise sürüyor.

www.vikengroup.se

Yeni nesil performans

Volvo Cars, premium D-SUV segmentinde tamamen elektrikli yeni modeli EX60'ı tanıttı. Yeni nesil SPA3 elektrikli mühendislik altyapısı üzerine geliştirilen EX60, hücreden gövdeye batarya entegrasyonuna sahip. HuginCore merkezi bilgi işlem sistemi sayesinde yüksek verimlilik ve düşük karbon ayak izi sağlıyor. Google Gemini yapay zeka destekli dijital asistan, gelişmiş bilgi-eğlence sistemi ve Volvo'nun seri üretimde ilk kez sunduğu çoklu uyarlanabilir emniyet kemeri teknolojisi de modelin öne çıkan yenilikleri arasında. 810 kilometreye varan menzili, 400 kW hızlı şarj desteğiyle 10 dakikada 340 kilometre mesafeye ulaşabilmesi ve yüksek performansıyla öne çıkan EX60, sınıfında yeni bir standart oluşturmayı hedefliyor.

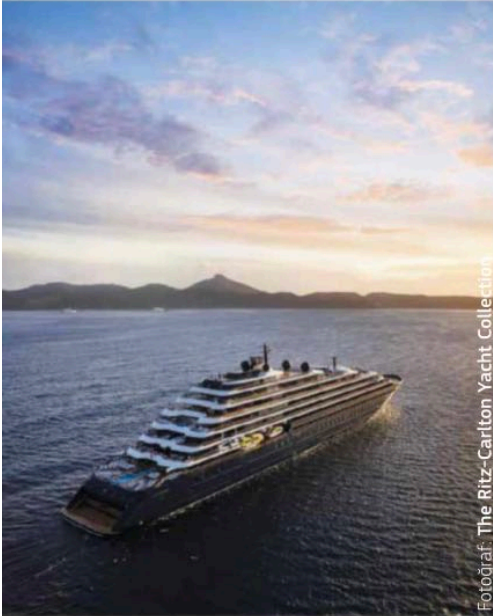
www.volvocars.com



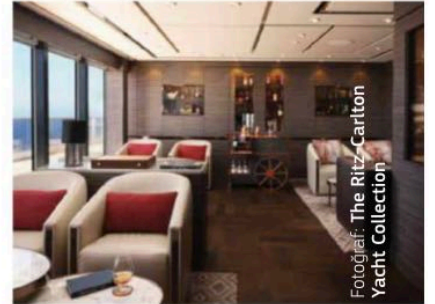
Renklerin dili

Avusturyalı bir aile şirketi olan Messner Ges.m.b.H., seçkin otel ve villa projelerinin yanı sıra odaklandığı özel ve lüks yatların iç tasarımı ile de dikkatleri çekiyor. Yüksek kalite standartları, usta marangozlar ve titiz işçilikle, konstrüksiyondan ADLER sertifikalı vernik uygulamalarına kadar titizlikle geliştirdiği birinci sınıf yat ve yolcu gemilerinin iç mekanlarını kendi atölyesinde tasarlayıp üreten firma, son olarak Ritz-Carlton'ın Evrima projesini gerçekleştirdi. Üç yıllık bir sürecin ardından ortaya çıkan vitrin projesi, 190 metrelik yatın tasarımının da başarısını ortaya koydu. Sekiz yolcu güvertesi ve 300 konuk ve mürettebat kapasitesi bulunurken özel hizmetler içeren lüks kamaralar, gurme restoranlar ve geniş bir spa alanı ile müşteri kitlesinin isteklerine hitap eden tasarım, İsveçli Tillberg Design tarafından yapıldı. Zamansız, modern bir İskandinav esintiyel geliştirilen yapıda klasik İngiliz yatlarındaki deri kullanımı gibi detaylar da var. Koyu renk ahşaplar ve parlak yüzeylerle karakterize edilebilecek Evrima'da 'asil bir sadelik' hakim.

www.karadagboya.com



Fotoğraf: The Ritz-Carlton Yacht Collection



Fotoğraf: The Ritz-Carlton Yacht Collection

52 metrelik gurur, sınırsız mutluluk

Bilgin 170 serisinin ilk gövdesi, yeni model adıyla (NB83) denize kavuştu. Antalya'da suya indirilen süperyat, aynı zamanda Bilgin Yachts'ın giderek genişleyen ve güçlenen kapasitesinin de bir temsili. Tersane usta işçilik, üstün mühendislik ve entegre üretim yaklaşımını taçlandırdığı 'Made in Turkey' damgasını dünya sularında bir kez daha gururla göstermeye hazırlanıyor.



Bilgin'in önceki 50 metrelik serisinin evrimleşmiş hali denebilecek NB83, 'yarı müşteriye özel' (semi-custom) olarak adlandırılan bir platform üzerine inşa ediliyor; estetik ile cömert iç ve dış hacimler arasında etkileyici bir denge sunuyor. Profili Bilgin Yachts'ın Camila yatının zarif hatlarını yansıtsa da NB83, tekne sahibinin vizyonuyla şekillenmiş ve tersane ile tasarım ortaklarının yaratıcılığıyla benzersiz özellikler kazanmış. Süperyat, yüzey kaplamalarından ayrıntıda gizlenen çevrelere kadar sayısız inceliğe sahip. Dış tasarım ve mühendisliği Unique

Yacht Design tarafından geliştirilen süperyatın verimli deplasman gövdesi; optimize edilmiş hidrodinamik, uzun menzill kabiliyeti ve içerde etkileyici bir yaşam alanı sunuyor ki bunlara Bilgin 170 serisinin vazgeçilmezleri demek mümkün. Gövde malzemesi çelik, üstyapı malzemesi alüminyum süperyatın henüz basınla paylaşılmayan iç mekan tasarımında ise Hot Lab imzası yer alıyor. Unique Yacht Design Kurucusu Emrecaan Özgün, 170 serisi ile amaçlarının 60 metrelik yatlarda bulunan dış mekanları 500 GT altı bir platformda sunmak olduğunu vurguluyor

ve devam ediyor "NB83 şık, seksi ve modern. Lüks iç ve dış yaşam arasındaki geçişi maksimize etmeye odaklandık ve tasarımın on yıl sonra bile çağdaş ve geçerli kalmasını sağladık."

Sıcak sulara doğru

NB83'ün Antalya'da denize indirilmesi, Bilgin Yachts Antalya tersanesinin stratejik öneminin ve artan gücünün göstergesi olarak da kabul ediliyor. Antalya Serbest Bölgesi'ndeki donatım ve üretim tesisi 4.950 metrekarelik bir alana yayılıyor. Tersane, donatım, refit (yenileme), satış sonrası bakım ve kışlama için uzmanlaşmış hizmetler sunarak her yatın tüm yaşam döngüsü boyunca titiz bir ilgi görmesini sağlıyor. NB83'ün inşasının %90'ından fazlasının şirket bünyesinde gerçekleştirilmesi, Bilgin Yachts'ın dikey entegre üretim modelini ve beş nesillik gemi inşa mirasını yansıtıyor. Bu yaklaşım, kalite, işçilik ve teslimat süreleri üzerinde tam kontrol sağlıyor.

Mühendislik hassasiyetinin pratik üretim uzmanlığıyla buluştuğu tersanedeki suya iniş töreninde konuşan Emrecaan Özgün, seriyi ileriye taşıyan felsefeyi de şu sözlerle anlattı: "Yaklaşımımız her zaman daha iyiye odaklanmaktadır. Mühendislik platformlarımızı şirket bünyesinde geliştirdiğimiz için, son derece verimli gövde formlarından ve son derece güçlü teknik temellerden yararlanıyoruz." Özgün'ün de belirttiği gibi Bilgin Yachts'ın üretim kökenli bir geçmişi,

inşanın her aşamasını kontrol edilebilir hale getiriyor. Bir detay dijital ortamda tam olarak çözülemese, atölye zemininde çözülüyor ve bu bilgi tekrar tasarım ve mühendislik sürecine aktarılıyor. Özgün konuşmasında marka olarak motivasyonlarını şöyle tanımladı: "Keyifli, güzel ve rafine yatlar yaratmak; markamızı yükseltmek ve en önemlisi müşterilerimizi mutlu eden ürünler ortaya koymak. Sahiplerinin yatlarını keyifle kullanmalarını ve onlardan gururla bahsetmelerini istiyoruz."

Daha fazlası mümkün

Bilgin 170 serisi olgunlaştıkça, tekne sahibi odaklı çözümler platformun belirleyici standartlarına dönüşmüş. Bilgin Yachts çözüm ortağı Light Ray Yachts Kıdemli Proje Müdürü Alper Eroğlu bunu şöyle açıklıyor: "Bir zamanlar özel istek olan detaylar, gördüğü ilgi ve başarıları nedeniyle artık standart hale geldi. Baş taraftaki demirleme gözlem cepleri ve genellikle 80 metrelik yatlara özgü büyük boyutlu pasarella gibi

örnekler baş tarafa entegre ettiğimiz, önceki 50 metrelik yatlarda neredeyse hiç görülmeyen özel bir çöp odasını da ekleyebiliriz." Bu geliştirmeler, Bilgin'in sürekli iyileştirme, operasyonel verimlilik anlayışının ve 'görselde kalmayan' gerçek hayatta ihtiyaç duyulan kullanılabilir sunmak için gösterdiği çabayı ortaya koyuyor. Bu sayede de Bilgin 170 kendi kategorisinde ayrı bir konuma taşıyor.

Bilgin 170 serisinin Hot Lab imzalı iç mekanında yumuşak renk paletleri, katmanlı malzemeler ve zengin dokular kullanılarak, yat genelinde sıcak ve sofistike bir atmosfer yaratılmış.

Hot Lab'den Enrico Lumini, Bilgin 170 serisinin stil, işlevsellik ve işçiliğinin büyüleyici bir dengesini olduğunu şöyle anlatıyor: "Zarif dış hatlarından iç mekanlarının akışına kadar her detay, yatçılık deneyimini yükseltmek için özenle düşünüldü. Günümüz müşterileri 20 yıl öncesine göre tasarımı çok daha fazla önem veriyor. Bej ve kırık beyaz tonlar popülerliğini korusa da modern

lüksü tanımlayan şey, malzemelerin ve dokuların aklılıca katmanlanmasıyla davetkar, zarif ve zamansız hissettiren iç mekanlar yaratılmasıdır."

499 GT'lik brüt tonajıyla Bilgin 170 serisi, 48 metre aralığındaki yatlarla kıyasla yaklaşık %20 daha fazla kullanılabilir hacimle ön plana çıkıyor. Tekne sahibi süiti de dahil olmak üzere 12 konuğa kadar konaklama imkanı sağlıyor. Geniş dinlenme, eğlence ve dış yaşam alanlarıyla konuklarını ağırlıyor. ↓

Teknik özellikler

Tam boy: 52 metre

En: 9,25 metre

Su kesimi: 2,60 metre

Ağırlık: 495 ton

Yakıt kapasitesi: 55.000 litre

Su kapasitesi: 11.000 litre

Ana motorlar: CAT IMO TIER 2

Azami hız: 16 knot

Seyir hızı: 10 knot

Menzil: 5.000 mil (Yarım yükte seyir hızıyla, yaklaşık)

www.bilginyacht.com

OFFSHORE YACHTS 80 FT PILOT HOUSE

Just Like Home



SATILIK

Üretim Yılı: 2017
Motor Markası: Caterpillar
Motor Gücü (HP): 1.150 x 2

Bize Ulaşın
0530 382 68 53

*Tekne Bodrum Turgutreis Marinada
randevu ile görülebilir.*