

YENİ TEKNELER: JEANNEAU YACHTS 60, FAIRLINE SQUADRON 68, SANLORENZO SX112

ARALIK 2020 15 TL

MOTOR BOAT & YACHTING

13 YAŞINDAYIZ

GELECEĞİN YELKENLİLERİ

Evrim geçiren çığır tasarımlar

ISSN 1307-9506



9 771307 950602

OKYANUS GÖÇEBELERİ

*Ankaralı denizciler
kuzey denizinde*

TEKNENİZ KIŞA HAZIR MI ?

*Olumsuz etkilerden
korunmanın yolları*

Numarine 32 XP

DENİZDEKİ EVİNİZ

*32XP'de ilk kez Hot Lab iç tasarım
paketi kullanılıyor*



TÜRK İNŞASI, İTALYAN DOKUNUŞU

Numarine, Hot Lab tasarımı iç mekâna sahip olan ilk 32XP keşif yatını suya indirdi. Parlak rengiyle dikkat çeken 32 XP Amerikalı sahibine doğru giderken biz de bu başarının altında imzası olanlarla sohbet ettik.

YAZI: Selcen Tanınmış Işıldar

Tüm Numarine 32 XP keşif yatlarında olduğu gibi bu yeni tekne de verimli deplasman gövdeye sahip. Gövde tekneye azami 14 knot sürat sağlıyor. Seyir sürati 12 knot ve 8kt süratte 4 bin deniz mili gibi heyecan verici bir menzile sahip. Geniş ve havadar ana salonu, üst güvertede tekne sahibine özel alan, ana güvertede bir VIP süiti ve dört ekstra misafir kamarası özellikleriyle klasik 32 XP özelliklerine sahip olan bu



GENİŞ VE AYDINLIK

32XP denizde ev konforunu sunan geniş yaşam alanlarına sahip.

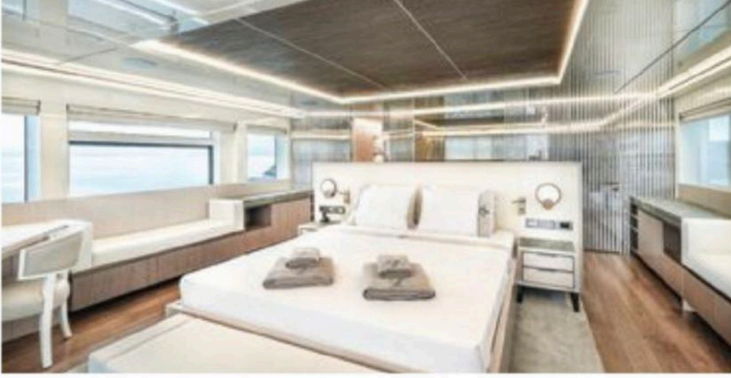
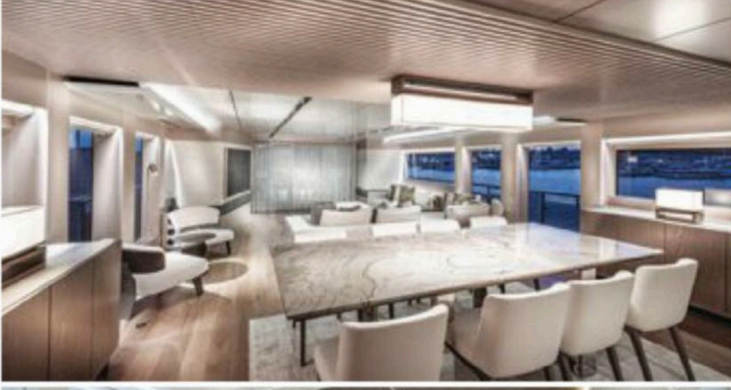
dördüncü gövde 600m² yaşam alanı sunuyor.

Gürültü ve titreşim bastırmada en son standartların uygulandığı yat, Amerikalı sahibine teslim edilmeden önce İstanbul Boğazi'nde deneme seyrine çıktı. Amerikalı sahibinin isteği üzerine parlak aquamarin gövdeyle suya inen 32 XP, tersanenin ilk Hot Lab iç tasarıma sahip olan keşif yatı özelliğiyle de dikkat çekiyor.

Milano merkezli Hot Lab, 2004 yılında üç genç İtalyan tarafından kuruldu ve kısa sürede ödüllü bir tasarım stüdyosu olmayı başardı. Prestijli tersanelerle çalışan stüdyo Numarine 32 XP'de, özellikle dekorasyona müdahale eden Hot Lab beyaz ve neşeli renkleri kullandı. Stüdyo'nun iki ortağı Antonio Romano (Pazarlama) ve Enrico Lumini (Tasarım) ile online sohbet etme imkânı bulduk.

Hot Lab kısa sürede sektörde kendine özel bir yer edinen, özel müşterilerle çalışan, ödüllü bir stüdyo oldu. Bu başarımın ardında neler var?

Antonio Romano: Birkaç kelimeyle özetlemek gerekirse "gelişme arzusu" derdim. Yapılmış olana asla razı olmadık ve hedefleri hep ileriye taşımaya çalıştık. Gelişmemizdeki en temel duyguysa merak. Başarı sadece sıkı çalışma sayesinde değil, aynı zamanda stüdyonun adını oluşturan iki kelimeye yansıyan çifte ruh sayesinde de geldi. Müşteri ilişkilerindeki tutkumuz ve projelerde en titiz detayı oluşturmamıza olanak tanıyan gelişmiş yazılımlar bizi farklı kılıyor. En



çok gururlanığımız şeylerden biri de Hot Lab ürününe sahip olmaktan mutluluk duyan müşteriler için çalışmak.

GEZGİNLER İÇİN MİMARİ

“Gezginler için tasarımlar” mottosuyla çok sayıda yat iç tasarımı yaptınız? Başka alanlarda da projeleriniz var mı?

Antonio Romano: “Gezginler için mimari” sloganı geçen yaz doğru ve özellikle iki kavramı temsil ediyor. Olgun, şık bir stil ve daha az gösteriş, dolayısıyla daha fazla “mimari”. Bu aynı zamanda stüdyonun sürekli evriminin de bir parçası. Bu slogan; müşterilerimizin her şeyden önce gezginler ve aynı zamanda hayalperestler (bizim gibi) olduğunu temsil ediyor.

Teknelerinde Hot Lab ile çalışanlar; bunu saf gösteriş için değil, kendileri ve aileleri için benzersiz bir şey yaratmak için istiyorlar. Şu anda yapım aşamasında sekiz Hot Lab teknesi var ancak bu evrimin meyveleri yakında diğer alanlarda da görülecek. Geçen yıl; ürün tasarımı alanında işbirlikleri başlatarak ufkumuzu genişlettik. İtalya'nın en ünlü tedarik şirketlerinden biriyle küçük bir mobilya koleksiyonu tasarlıyoruz. Ve Hot Lab imzalı iç mekânlara sahip ilk butik otel de 2021'de Türkiye'de hizmete açılacak. Türkiye'nin kuzeyinde, Antik Romalıların geçmişte şarap ürettikleri Trakya'da, bir “şarap resort”u. Gerçekten heyecan verici ve benzersiz bir proje.

Bir yatın içini tasarlarken neleri göz önünde bulunduruyorsunuz?

Enrico Lumini: Bizim için her proje özel ve tek, bu nedenle de zaman zaman dikkate aldığımız farklı faktörler var. Tüm çalışmalarımızı karakterize eden şey ise; seçilen detaylara ve malzemelere olan saplantılı dikkat ve ilk tasarım ögesi olarak ışığın (doğal ve yapay) kullanılması. Ancak en önemli şey müşteriye anlamak ve isteklerini projeye aktarmak.

32 XP projesinde Numarine ile ilk kez çalıştınız. Bu tasarımın ana çizgisi neydi? Ve nasıl bir iç dünya yarattınız?

Enrico Lumini: Numarine ile bu ilk işbirliği için farklı bir yaklaşım kullandık. Tekne sahibi zaten 32 XP'nin düzeninden ve iç tarzından memnundu. Biz rahatlatıcı, sıcak ve davetkâr bir iç ortamı yeniden yaratmak için oynamalar yaptık.



YENİ DOKUNUŞLAR

XP Serisi'nin DNA'sını taşıyan yatın dekorasyonunda beyaz ve keyif verici renk paleti kullanılmış.



Numarine Satış ve Pazarlama Müdürü Ali Tanır

DÜNYA MARKASI

Türkiye'nin gururu, yüksek performanslı motoryat tersanesi Numarine'in Satış ve Pazarlama Müdürü Ali Tanır, dördüncü 32 XP'nin parlak gövde rengiyle Florida limanında çok dikkat çekeceğini düşünüyor.

Hot Lab ile birliktelik nasıl şekillendi?

Hot Lab ile birlikteliğimiz esasen bir dekorasyon paketi, dolayısıyla tasarımsal büyük değişiklikler olmadı ama malzeme seçimi ve küçük dokunuşlarla 32 XP modelimizin farklı bir görünüşe sahip olmasını sağladı.

Bu pakette neler var?

Tasarım paketinde özel dokunuşlar var, salonda bulunan L koltuğumuz ve serbest mobilyalar değişti. Yemek masası arkasında bulunan alanda tasarımsal değişiklikler oldu. En büyük fark üst güvertede bulunan tekne sahibine ait kamarada soyunma odası farklı bir tasarımla yatak bölümünden ayrıştırıldı.

Numarine başından beri dünya çapında tanınan ve tercih edilen bir Türk markası oldu. Markanın son yıllardaki duruşu yeri ve satışlarıyla ilgili neler söyleyebilirsiniz?

Çok çalışkan, genç bir ekibiz. İlk günden itibaren bir hedefimiz vardı, “Dünya Markası” olmak ve bu yolda inanın çok çalışıyoruz. Son üç yıl içerisinde XP serisiyle büyük bir avantaj sağladık, 14 adet 26 XP, dört adet 32 XP ve bir adet 37 XP sattık. Avrupalı üreticilerin 24 metre ve üstü “Explorer” tarzı üretimlerine baktığınız zaman piyasada çok önemli bir yer edindiğimizi söyleyebilirim. Artık onlar bizim neler yaptığımızı yakından takibe aldılar. XP serisinde yeni gelişmelerimiz var, sizlerle çok yakında paylaşacağız.

32 XP 'de 600m² yaşam alanı ve lüks bir ev konforu var... Sizce bu teknenin hedef kitlesi kimler?

Söylediğiniz gibi teknemizde geniş yaşam alanları mevcut, şimdiki kadar tekne sahiplerimizin hepsinin ortak özelliği; teknik olarak en üst seviye geniş yaşam alanı ve konfor tercih etmeleri. Geniş aileler, misafir ağırlamayı sevenler ya da zaman zaman kimseyle karşılaşmadan huzurlu vakit geçirmek isteyenler.