

Trasporto Barche Europa

www.swsmarine.com

Trasporti Barche Eccezionali Vela e Motore. Preventivo Online Gratuito!



Scegli Tu! ▶

toBE INSIDE LUXURY

CHI SIAMO | ABBONAMENTI | CONTATTI



Cerca nel Sito Cerca

- HOME
- MODA
- BEAUTY
- STYLE
- EVENTS & VIP
- HI-TECH
- MOTORI
- NAUTICA**
- VIAGGI
- BENESSERE
- FOOD & WINE
- ARTE & CULTURA

GIOCA CON CHI HA LA TUA STESSA PASSIONE
Unibet Italia Ltd, Cenc n. 16328. Gioca responsabilmente. Il gioco può causare dipendenza. Il gioco è vietato ai minori di 18 anni. Consulta le percentuali di raccolta retribuite in vincite su www.unibet.it o su www.unibet.com

78
 0
 6

Dal cantiere Mondo Marine un nuovo 50 metri a tre ponti M50, il superyacht in alluminio



FOTO UFFICIO STAMPA

Nuovo progetto di **Mondo Marine** presentato a **Monaco** prima e **Fort Lauderdale** poi. **M50** è un megayacht a tre ponti che misura 50 metri – da cui il nome – e si basa sulla piattaforma sviluppata da Mondo Marine Engineering per tutta la parte strutturale, idrodinamica e tecnica. Interamente in alluminio conserva un'autonomia di navigazione di circa 3.500 miglia nautiche ad una velocità di 12 nodi.

Il progetto del nuovo semidislocante è curato dallo studio **Hot Lab**. Il superyacht è già in costruzione – scafo iniziato – ed è probabile che la consegna avvenga nel 2014. Nato per volontà del cantiere, il progetto è stato elaborato nell'arco di sette mesi di collaborazione tra lo studio

Hot Lab e Mondo Marine Engineering.

Definito e strutturato negli aspetti ingegneristici, tecnici e tecnologici – e non di meno di certificazione – porta con sé diverse innovazioni. Le linee esterne portano un generoso volume a prua e si caratterizzano a poppa con un segno slanciato. Componenti di progettazione ben misurati rivelando una filosofia che si origina dallo stile "car design" tipico dello stile Hot Lab e risolve con apparente semplicità il disegno dei passacavi poppieri.

GUARDA IL VIDEO

Quattro esclusive cabine doppie

L'accesso allo yacht avviene attraverso una passerella centrale che porta al pozzetto di poppa – con aree esterne dedicate – e poi l'esplorazione del main deck prosegue all'interno. Si viene accolti nel living principale che anticipa la zona privata dell'armatore a prua. L'area di accoglienza per gli ospiti prosegue in due direzioni. Nel lower deck offre accoglienza per la notte in quattro esclusive cabine doppie. Invece salendo nell'upper deck, si trova la zona dining. Quest'area si veste creando un habitat ad hoc – all'aperto o al chiuso – secondo le circostanze.



FOTO UFFICIO STAMPA

Poppa abbattibile

La pulizia della firma caratterizza questo progetto che si presenta sobrio e pieno di appeal bell'ottica "less is more". La chiusura della poppa, ad esempio, cela il dinamismo del portellone che aprendosi disvela un beach club con spiaggia degna di un 60 metri. Lo scenario così cambia e le linee slanciate della poppa si aggiornano arricchite dalla scenografiche scale di collegamento al main deck. La beach area abbattibile ospita un'area conviviale di grande effetto



FOTO UFFICIO STAMPA

Altro punto frutto ricerca tra Hot Lab e Mondo Marine è la volontà di un forte impatto visivo risolto grazie alle finestre a tutta altezza che eleganza che gioca sulla trasparenza. Un rapporto dentro-fuori che caratterizza tutto il main deck creando nell'ambiente un effetto emozionale di luminosità in continuo dialogo con l'esterno. Infine sul sun deck l'area prendi sole offre il relax di una jacuzzi "a picco" sull'acqua che conferisce – quando immersi – la sensazione di continuità con il mare.

Claudia Ferrauto

LA SCHEDA

- Lunghezza: 49,20 m
- Larghezza: 9,00 m
- Immersione : 2,60 m
- Dislocamento (minimo) : 55 t
- Motori: 2 X MTU 12V4000M73

Apri un conto Forex e ricevi GRATIS un iPhone/iPad
INIZIA

SCOPRI IL NUOVO MAGAZINE Winter Issue
SFOGLIA ONLINE
ABBONAMENTI

MULTIMEDIA

- Ad Abu Dhabi**
 Un albergo da "Mille e una notte"
- Ground Zero AW13**
 Una collezione avanti anni luce, by Eri e Philip Chu
- DNA automobilistico**
 Le superfici della murata sono quasi due lame
- Tod's**
 "Timeless Icon" e la nuova D.D.Bag

toBE Magazine

toBE Magazine piace a 19.563 persone.

Serbatoio carburante: 80.300 lt
Serbatoio acqua: 11.800 lt
Velocità max: 19 nodi
Persone: 10 ospiti + 8 equipaggio
Prezzo: trattativa riservata

[GUARDA LA FOTOGALLERY](#) 

[GUARDA IL VIDEO](#) 

Leggi anche



Il superyacht aerodinamico



Seaylon, lo yacht sensuale



I 27 superyacht di Benetti



Il nuovo 40 metri di Benetti



I superyacht di Sanlorenzo



Il megayacht "double face"

Primo Piano



Il superyacht aerodinamico



Pershing 82, freccia da 45 nodi



Seaylon, lo yacht sensuale



 Plug-in sociale di Facebook



CASE DI PREGIO

Scegli su Casa.it la casa di lusso giusta per te. In tutt'Italia

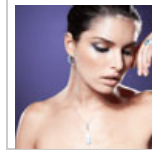
[TROVA ORA](#)



RC MOTO

Scegli tra tante assicurazioni on line e risparmi sulla polizza

[Cerca Assicurazioni](#)



BRANDS -70%

Showroomprive.it: le grandi marche a piccoli prezzi

[Approfittane](#)



toBE - Inside Luxury è un prodotto TVN S.r.l. P.I. 05793330969 - Reg. Trib. di Milano n° 603 del 10.10.2008

[MAIL](#) | [COMMUNITY](#) | [NEWS](#) | [MAGAZINE](#) | [MOBILE](#) | [CLOUD](#)

[Pubblicità](#) | [Company information](#) | [Aiuto](#) | [Blog ufficiale](#) | [Note legali](#) | [Privacy](#) | [Libero Easy](#)

© LIBERO 1999-2013 - P. IVA 11352961004

?>