

il progetto raccontato



Motor Yacht Noor, Bilgin Yachts (Istanbul), giugno 2010 - interior design by Hot Lab Yacht & Design - photos courtesy of Hot Lab Yacht & Design

## Giochi di luce per un relax totale

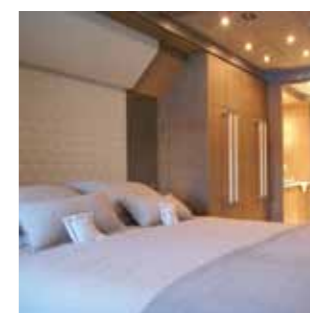
Light games for total relaxation

Motor Yacht Noor è il luxury yacht di 37 metri realizzato da Bilgin Yachts di Istanbul su progetto dello studio italiano HotLab

*Motor Yacht Noor is the 37-metre luxury yacht by Bilgin Yachts in Istanbul to a project by Italian studio HotLab*



**I**l mega yacht Noor, di 37 metri, realizzato dal cantiere Bilgin Yachts di Istanbul, è stato recentemente consegnato all'armatore. Il progetto e lo styling degli interni è stato curato dallo studio Hot Lab yacht & design di Milano, scelto dall'armatore e coinvolto nell'intero processo di costruzione. Fil rouge dello yacht sono i colori caldi, declinati nelle varie tonalità del panna, del beige e del marrone. Il décor è caratterizzato



da un elegante rovere lucido tinto "greige" (ricorrente in tutti gli ambienti ad eccezione del salone) abbinato con con materiali preziosi come pelli, tessuti di alta qualità e marmo Thassos. Il tutto combinato in modo da creare, come voluto dall'armatore, un ambiente elegante e rilassante al tempo stesso. Solo il salone principale si distingue per una combinazione cromatica inedita: predomina su tutto l'ebano scuro effetto lucido utilizzato per rivestire le pareti, alternato ad inserti in laccato e a pannellature in pelle intrecciata sulle pareti e i ciellini. Completano l'arredo mobili preziosi come i divani e le poltrone in pelle. Questa combinazione di arredi e materiali rende l'ambiente molto importante e allo stesso tempo confortevole. Così come per tutto il progetto, anche l'illuminazione è stata studiata in modo attento e meticoloso. La luce naturale è assicurata da ampie finestrate, quella artificiale è invece frutto di un sofisticato mix di luci led inserite nei mobili a murata. I faretti presenti sul ciellino e sui top dei mobili, posizionati in modo da valorizzare i singoli elementi d'arredo, producono una luce calda. Completano i giochi di luce delle eleganti lampade. Nel main deck è presente un ampio salone suddiviso in due aree distinte,

una relax con due spaziosi divani ed una con un comodo bar. Proseguendo s'incontra una scala che collega i tre ponti. Sul lato opposto è presente una spaziosa cucina caratterizzata da finiture in laccato bianco e da elettrodomestici. Il ponte si conclude con la spaziosa cabina armatoriale, dove sono presenti un'area relax caratterizzata da due grandi pouf bassi, una scrivania con un piccolo ufficio, due letti separati king size (ognuno dotato di tv) ed infine uno spazioso bagno con la vasca idromassaggio, un'ampia doccia con sauna e bagno turco. Il lower deck, come tradizione, è interamente dedicato agli ospiti, alloggiati in due cabine ospiti ed una VIP. Il salone presente sull'upper deck è caratterizzato da un'ampia area conviviale, con il tocco moderno della zona cena aperta sulla zona lounge esterna. Il lounge esterno si distingue per l'uso di complementi d'arredo che possono comodamente accogliere più di otto persone. Alle spalle di quest'area è presente un angolo bar progettato dallo studio Hot Lab. Guardando verso prua si trova la comoda plancia di comando che riprende gli stessi abbinamenti materico-cromatici del resto dello yacht. Un enorme sofa ed uno spazio per il bagno solare, all'estrema prua dell'imbarcazione, completano l'arredo. ■



The Noor mega-yacht is 37 metres long and was built at the Bilgin Yachts yards in Istanbul. It was recently delivered to the owner. The project and interior styling were handled by the Hot Lab yacht & design studio in Milan, chosen by the owner and involved in the entire construction process. The central theme of the yacht focuses on warm colours, with various shades of cream, beige and brown. The décor is characterised by elegant, polished "greige" shade oak (that recurs in all the settings except for the lounge) matched with other prized materials such as leather, high quality fabrics and Thassos marble. Everything is combined in order to create, as required by the owner, an elegant yet relaxing environment. Only the main lounge stands out for its unusual colour combination: The setting is dominated by the dark, polished-effect ebony used to face the walls, alternating with lacquered inserts and leather panelling set into the walls and false ceilings. The furnishing is set off by luxury divans and armchairs in leather. This combination of furnishings and materials ensures major impact for the environment, yet at the same time is very comfortable. As for the entire project, lighting was also studied in meticulous detail. Natural light is provided by large windows, while artificial lighting is ensured by a sophisticated mix of leds set into the wall-mounted furniture. The spotlights on the false ceiling and the furniture tops are positioned

to valorise individual furnishing elements and produce a warm light. These light games are set off by elegant lamps. The main deck has a large lounge divided into two specific areas, one for relaxation with two spacious divans and the other with a cosy bar. Then there is the staircase linking the three bridges. The opposite side has a spacious kitchen characterised by lacquered white finishes and appliances. The bridge terminates with the spacious owner's cabin, with a relaxation area characterised by two large, low poufs, a desk with a small office, two separate king size beds (each with a TV) and lastly a spacious bathroom with a whirlpool, large shower with sauna and a Turkish bath. The lower deck, in keeping with tradition, is entirely dedicated to guests, with guest cabins and one VIP cabin. The lounge on the upper deck is characterised by a large convivial area, with a modern touch in that the dining area opens on to the outside lounge area. The external lounge stands out for the use of furnishing accessories that comfortably welcome more than eight people. Behind this area there is present a bar corner designed by the Hot Lab studio. Looking towards the prow, there is the convenient control station with the same material-colour combinations as the rest of the yacht. An enormous sofa and a space for sun-bathing at the far tip of the yacht's prow complete the furnishing. ■

